

CILINDROS SIMPLE EFECTO DE ALUMINIO CON TUERCA DE BLOQUEO, GUIA TOPE, RETORNO POR MUELLE



Ventajas LARZEP

- De 30 a 200 Tn y hasta 300 mm de carrera.
- Retorno por muelle. Tuerca de bloqueo probada unitariamente bajo una sobrecarga del 50%.
- Guía tope actúa como fin de carrera mecánico y mejora la resistencia a cargas laterales.
- Fabricados en aleación de aluminio anodizado duro.
- Todas las piezas de aluminio están tratadas para mejorar la resistencia y alargar la vida del cilindro.
- Ligeros. Reducción de peso superior al 40% respecto a su equivalente en acero.
- Placa base de acero para aumentar la resistencia al desgaste. Los agujeros no soportan toda la capacidad del cilindro.
- La tuerca de bloqueo soporta la carga mecánicamente durante largos períodos de tiempo.
- No recomendados para aplicaciones de gran número de ciclos.



Enchufes Rápidos.

Pág. 108



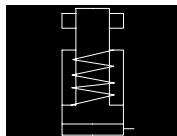
Manómetros de Presión.

Pág. 116

Lea atentamente las medidas de seguridad y aplíquelas.



ALUMINIO S/E TUERCA BLOQUEO



SATM

30-200 Tn.

700 bar

CILINDROS



Cilindros Simple Efecto de Aluminio con Tuerca de Bloqueo, SAT.

Pág.

38



Cilindros Simple Efecto Extraplanos con Tuerca de Bloqueo, STX.

Pág.

46

Larzep diseña y fabrica cilindros y herramientas especiales bajo demanda.



Cilindros Simple Efecto con Tuerca de Bloqueo, STR.

Pág.

32



Grupos Eléctricos.

Pág. 88



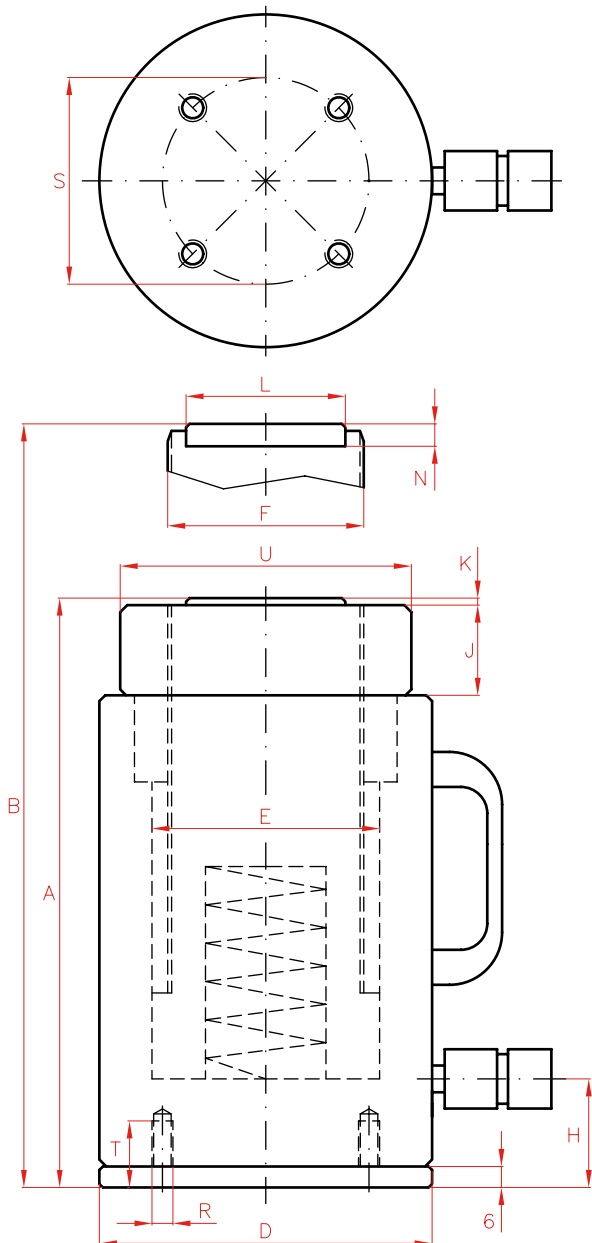
Bombas Manuales Simple Efecto, W.

Pág. 80



Bombas Hidroneumáticas, Z, ZR.

Pág. 82



Capacidad		Carrera	Modelo	Volumen	A	B	D
Tn	kN	mm	LARZEP	cm ³	mm	mm	mm
30	303	50	SATM03005	221	189	239	105
		100	SATM03010	442	239	339	105
		150	SATM03015	663	289	439	105
		200	SATM03020	884	339	539	105
		250	SATM03025	1.104	389	639	105
		300	SATM03030	1.325	439	739	105
50	487	50	SATM05005	355	216	266	135
		100	SATM05010	709	266	366	135
		150	SATM05015	1.063	316	466	135
		200	SATM05020	1.418	366	566	135
		250	SATM05025	1.772	416	666	135
		300	SATM05030	2.127	466	766	135
100	911	50	SATM10005	663	258	308	180
		100	SATM10010	1.326	308	408	180
		150	SATM10015	1.989	358	508	180
		200	SATM10020	2.652	408	608	180
		250	SATM10025	3.315	458	708	180
		300	SATM10030	3.978	508	808	180
140	1.380	50	SATM14005	1.005	282	332	225
		100	SATM14010	2.011	332	432	225
		150	SATM14015	3.016	382	532	225
		200	SATM14020	4.021	432	632	225
		250	SATM14025	5.027	482	732	225
		300	SATM14030	6.032	532	832	225
200	1.946	50	SATM20005	1.418	296	346	265
		100	SATM20010	2.835	346	446	265
		150	SATM20015	4.253	396	546	265
		200	SATM20020	5.670	446	646	265
		250	SATM20025	7.088	496	746	265
		300	SATM20030	8.506	546	846	265



Válvulas de Control de Presión/Caudal.

Pág. 110



Racores y Distribuidores.

Pág. 114

Lea atentamente las medidas de seguridad y aplíquelas.



Cabeza Basculante opcional.

Pág. 112

	E	F	H	J	K	L	N	R	S	T	U	Area	Peso	Modelo	Con Cabeza Basculante	
	mm	mm	mm	mm	mm	mm	mm		mm	mm	mm	cm ²	kg	LARZEP	A	Modelo
	75	Tr 60x4	24	35	3	45	11	M6	85	19	95	44	4,9	SATM03005	214	AZ0401
	75	Tr 60x4	24	35	3	45	11	M6	85	19	95	44	5,9	SATM03010	264	AZ0401
	75	Tr 60x4	24	35	3	45	11	M6	85	19	95	44	6,9	SATM03015	314	AZ0401
	75	Tr 60x4	24	35	3	45	11	M6	85	19	95	44	7,9	SATM03020	364	AZ0401
	75	Tr 60x4	24	35	3	45	11	M6	85	19	95	44	8,9	SATM03025	414	AZ0401
	75	Tr 60x4	24	35	3	45	11	M6	85	19	95	44	9,8	SATM03030	464	AZ0401
	95	Tr 80x4	26	40	3	61	12	M6	115	19	125	71	9,4	SATM05005	243	AZ0402
	95	Tr 80x4	26	40	3	61	12	M6	115	19	125	71	11,1	SATM05010	293	AZ0402
	95	Tr 80x4	26	40	3	61	12	M6	115	19	125	71	12,8	SATM05015	343	AZ0402
	95	Tr 80x4	26	40	3	61	12	M6	115	19	125	71	14,6	SATM05020	393	AZ0402
	95	Tr 80x4	26	40	3	61	12	M6	115	19	125	71	16,3	SATM05025	443	AZ0402
	95	Tr 80x4	26	40	3	61	12	M6	115	19	125	71	18,0	SATM05030	493	AZ0402
	130	Tr 110x4	32	50	3	88	14	M6	160	19	170	133	18,0	SATM10005	291	AZ0404
	130	Tr 110x4	32	50	3	88	14	M6	160	19	170	133	21,0	SATM10010	341	AZ0404
	130	Tr 110x4	32	50	3	88	14	M6	160	19	170	133	24,1	SATM10015	391	AZ0404
	130	Tr 110x4	32	50	3	88	14	M6	160	19	170	133	27,1	SATM10020	441	AZ0404
	130	Tr 110x4	32	50	3	88	14	M6	160	19	170	133	30,1	SATM10025	491	AZ0404
	130	Tr 110x4	32	50	3	88	14	M6	160	19	170	133	33,2	SATM10030	541	AZ0404
	160	Tr 140x6	43	60	3	88	14	M6	200	19	210	201	32,6	SATM14005	315	AZ0404
	160	Tr 140x6	43	60	3	88	14	M6	200	19	210	201	37,5	SATM14010	365	AZ0404
	160	Tr 140x6	43	60	3	88	14	M6	200	19	210	201	42,4	SATM14015	415	AZ0404
	160	Tr 140x6	43	60	3	88	14	M6	200	19	210	201	47,4	SATM14020	465	AZ0404
	160	Tr 140x6	43	60	3	88	14	M6	200	19	210	201	52,3	SATM14025	515	AZ0404
	160	Tr 140x6	43	60	3	88	14	M6	200	19	210	201	57,2	SATM14030	565	AZ0404
	190	Tr 170x6	51	65	3	111	15	M6	225	19	250	284	52,7	SATM20005	333	AZ0405
	190	Tr 170x6	51	65	3	111	15	M6	225	19	250	284	58,6	SATM20010	383	AZ0405
	190	Tr 170x6	51	65	3	111	15	M6	225	19	250	284	64,5	SATM20015	433	AZ0405
	190	Tr 170x6	51	65	3	111	15	M6	225	19	250	284	70,5	SATM20020	483	AZ0405
	190	Tr 170x6	51	65	3	111	15	M6	225	19	250	284	76,4	SATM20025	533	AZ0405
	190	Tr 170x6	51	65	3	111	15	M6	225	19	250	284	82,3	SATM20030	583	AZ0405