

**CILINDROS SIMPLE EFECTO DE ALUMINIO CON
TUERCA DE BLOQUEO, RETORNO POR CARGA**



Ventajas LARZEP

- De 30 a 200 Tn y hasta 300 mm de carrera.
- Retorno por carga. Tuerca de bloqueo probada unitariamente bajo una sobrecarga del 50%.
- Fabricados en aleación de aluminio anodizado duro.
- Todas las piezas de aluminio están tratadas para mejorar la resistencia y alargar la vida del cilindro.
- Fin de carrera hidráulico con banda roja de aviso. Fin de carrera mecánico en modelo SATM.
- Para la construcción y operaciones de mantenimiento en puentes, edificios y buques.
- Ligeros. Reducción de peso superior al 40% respecto a su equivalente en acero.
- Placa base de acero para aumentar la resistencia al desgaste. Los agujeros no soportan toda la capacidad del cilindro.
- La tuerca de bloqueo soporta la carga mecánicamente durante largos períodos de tiempo.
- No recomendados para aplicaciones de gran número de ciclos



Válvulas de Control de Presión/Caudal.

Pág. 110

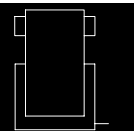


Racores y Distribuidores.

Pág. 114



ALUM. S/E TUERCA BLOQUEO



SAT

30-200 Tn.

700 bar

CILINDROS

Larzep diseña y fabrica cilindros y herramientas especiales bajo demanda.



Cilindros Simple Efecto de Aluminio con Tuerca de Bloqueo, Guía Tope, Retorno por Muelle, SATM.

Pág.

42



Cilindros Simple Efecto con Tuerca de Bloqueo, STR.

Pág.

32

Lea atentamente las medidas de seguridad y aplíquelas.



Cilindros Doble Efecto de Aluminio, DDA.

Pág.

64



Grupos Eléctricos.

Pág. 88



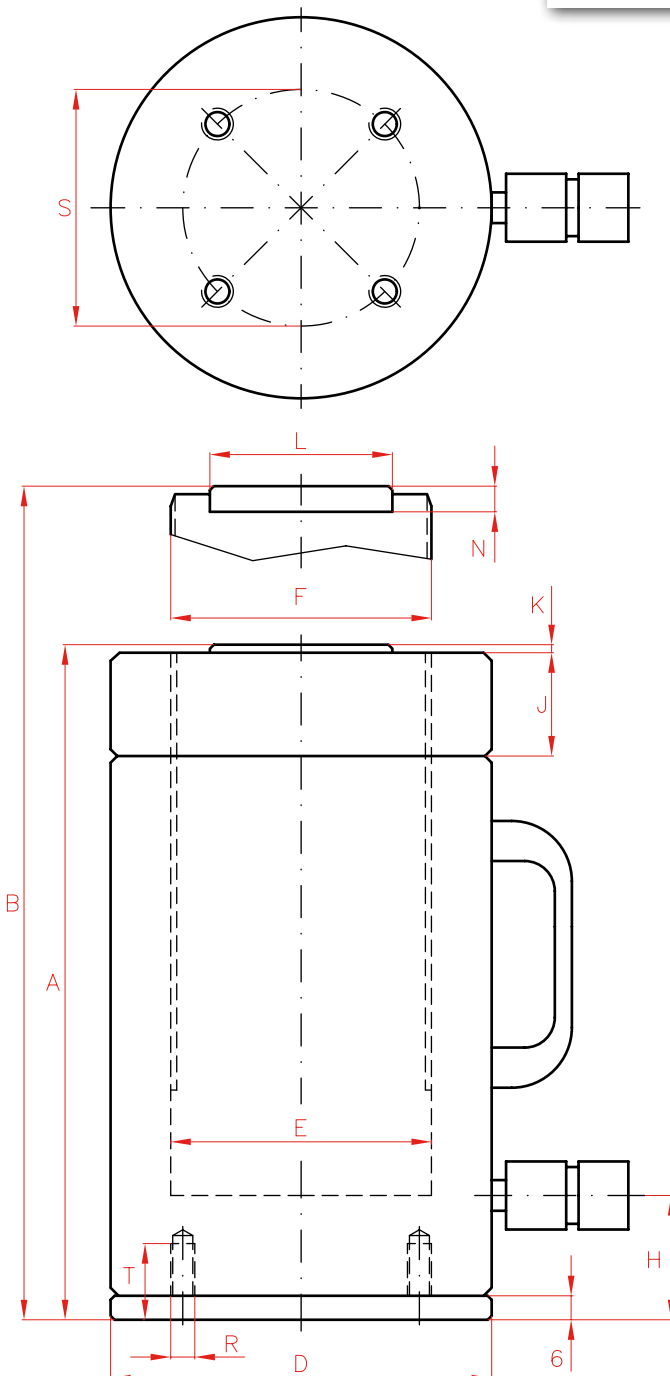
Bombas Manuales Simple Efecto, W.

Pág. 80



Bombas Hidroneumáticas, Z, ZR.

Pág. 82



Capacidad		Carrera	Modelo	Volumen	A	B	
Tn	kN	mm	LARZEP	cm ³	mm	mm	
30	303	50	SAT03005	221	173	223	
		100	SAT03010	442	223	323	
		150	SAT03015	663	273	423	
		200	SAT03020	884	333	533	
		250	SAT03025	1.104	383	633	
		300	SAT03030	1.325	433	733	
50	487	50	SAT05005	354	193	243	
		100	SAT05010	709	243	343	
		150	SAT05015	1.063	293	443	
		200	SAT05020	1.418	353	553	
		250	SAT05025	1.772	403	653	
		300	SAT05030	2.126	453	753	
100	911	50	SAT10005	664	216	266	
		100	SAT10010	1.327	266	366	
		150	SAT10015	1.991	326	476	
		200	SAT10020	2.655	376	576	
		250	SAT10025	3.318	446	696	
		300	SAT10030	3.982	496	796	
140	1.380	50	SAT14005	1.005	234	284	
		100	SAT14010	2.011	284	384	
		150	SAT14015	3.016	345	495	
		200	SAT14020	4.021	395	595	
		250	SAT14025	5.027	465	715	
		300	SAT14030	6.032	515	815	
200	1.946	50	SAT20005	1.418	249	299	
		100	SAT20010	2.835	299	399	
		150	SAT20015	4.253	364	514	
		200	SAT20020	5.671	414	614	
		250	SAT20025	7.088	479	729	
		300	SAT20030	8.506	529	829	



Mangueras.

Pág. 106



Enchufes Rápidos.

Pág. 108



Manómetros de Presión.

Pág. 116



Cabeza Basculante opcional.

Pág. 112

	D	E	F	H	J	K	L	N	R	S	T	Area	Peso	Modelo	Con Cabeza Basculante	
	mm	mm	mm	mm	mm	mm	mm	mm		mm	mm	cm ²	kg	LARZEP	A	Modelo
	105	75	Tr 75x4	24	25	3	45	11	M6	85	19	44	4,4	SAT03005	198	AZ0401
	105	75	Tr 75x4	24	25	3	45	11	M6	85	19	44	5,6	SAT03010	248	AZ0401
	105	75	Tr 75x4	24	25	3	45	11	M6	85	19	44	6,8	SAT03015	298	AZ0401
	105	75	Tr 75x4	24	25	3	45	11	M6	85	19	44	8,0	SAT03020	358	AZ0401
	105	75	Tr 75x4	24	25	3	45	11	M6	85	19	44	9,2	SAT03025	408	AZ0401
	105	75	Tr 75x4	24	25	3	45	11	M6	85	19	44	10,5	SAT03030	458	AZ0401
	135	95	Tr 95x4	26	35	3	61	12	M6	115	19	71	7,9	SAT05005	220	AZ0402
	135	95	Tr 95x4	26	35	3	61	12	M6	115	19	71	9,9	SAT05010	270	AZ0402
	135	95	Tr 95x4	26	35	3	61	12	M6	115	19	71	11,9	SAT05015	320	AZ0402
	135	95	Tr 95x4	26	35	3	61	12	M6	115	19	71	13,9	SAT05020	380	AZ0402
	135	95	Tr 95x4	26	35	3	61	12	M6	115	19	71	15,9	SAT05025	430	AZ0402
	135	95	Tr 95x4	26	35	3	61	12	M6	115	19	71	17,9	SAT05030	480	AZ0402
	180	130	Tr 130x6	32	42	3	88	14	M6	160	19	133	15,6	SAT10005	249	AZ0404
	180	130	Tr 130x6	32	42	3	88	14	M6	160	19	133	19,2	SAT10010	299	AZ0404
	180	130	Tr 130x6	32	42	3	88	14	M6	160	19	133	22,8	SAT10015	359	AZ0404
	180	130	Tr 130x6	32	42	3	88	14	M6	160	19	133	26,4	SAT10020	409	AZ0404
	180	130	Tr 130x6	32	42	3	88	14	M6	160	19	133	29,9	SAT10025	479	AZ0404
	180	130	Tr 130x6	32	42	3	88	14	M6	160	19	133	33,5	SAT10030	529	AZ0404
	225	160	Tr 160x6	43	50	3	88	14	M6	200	19	201	26,0	SAT14005	267	AZ0404
	225	160	Tr 160x6	43	50	3	88	14	M6	200	19	201	31,6	SAT14010	317	AZ0404
	225	160	Tr 160x6	43	50	3	88	14	M6	200	19	201	37,2	SAT14015	378	AZ0404
	225	160	Tr 160x6	43	50	3	88	14	M6	200	19	201	43,1	SAT14020	428	AZ0404
	225	160	Tr 160x6	43	50	3	88	14	M6	200	19	201	48,3	SAT14025	498	AZ0404
	225	160	Tr 160x6	43	50	3	88	14	M6	200	19	201	53,9	SAT14030	548	AZ0404
	265	190	Tr 190x6	43	60	3	111	15	M6	225	19	284	42,9	SAT20005	286	AZ0405
	265	190	Tr 190x6	43	60	3	111	15	M6	225	19	284	50,6	SAT20010	336	AZ0405
	265	190	Tr 190x6	43	60	3	111	15	M6	225	19	284	58,4	SAT20015	401	AZ0405
	265	190	Tr 190x6	43	60	3	111	15	M6	225	19	284	66,1	SAT20020	451	AZ0405
	265	190	Tr 190x6	43	60	3	111	15	M6	225	19	284	73,9	SAT20025	516	AZ0405
	265	190	Tr 190x6	43	60	3	111	15	M6	225	19	284	81,6	SAT20030	566	AZ0406